

現役高校生のスマホ&SNS事情を公開 「情報のチェックはSNSでする」が73%！

ガールズエンタメ総研

GIRLS ENTAME SOUKEN

「GWライフスタイルアンケート」結果のお知らせ

株式会社KADOKAWA(本社:東京都千代田区、代表取締役社長:松原真樹)アスキー・メディアワークスが運営する、日本最大級のガールズポータルサイト「魔法のいらんど」が提供するサービス「ガールズエンタメ総研」では、2017年4月～5月のゴールデンウィーク期間に、魔法のいらんど利用者を対象に生活実態についてのアンケート調査「GWライフスタイルアンケート」を行いました。

本レポートでは、「GWライフスタイルアンケート」の回答者から高校1年生～高校3年生を抽出、その回答をもとにSNSの利用実態について抜粋し、まとめております。

アンケート結果のポイント

- ◎スマートフォンでは高校生の約70%がiPhoneを利用
- ◎スマートフォンを利用する時間帯は夜にかけて急上昇。ピーク時は7割近くが接触
- ◎SNSではLINEは必須。Twitterが減少し、Instagram利用が増加
- ◎Twitterは気になったら即フォロー。Instagramは厳選傾向
- ◎Instagramではよく見る写真はファッション、自分で投稿するのは食べ物の写真

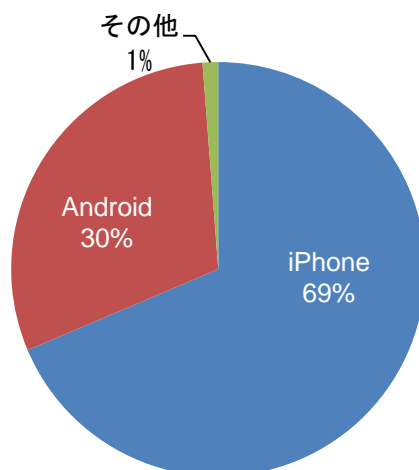
■アンケート全体概要

- 【アンケート名】 GWライフスタイルアンケート
- 【アンケート実施期間】 2017年4月26日(火)～2017年5月17日(火)
- 【アンケート方法】 インターネットによるアンケート回答、自由回答
- 【アンケート対象】 魔法のいらんど利用者
- 【回答者数】 1,946件

■本レポート概要

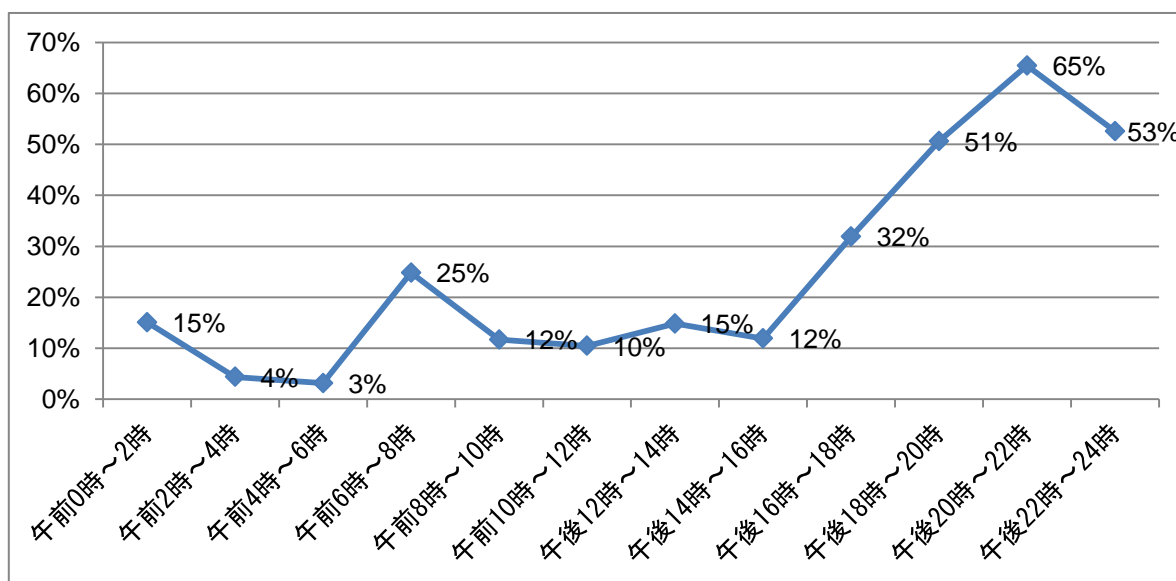
- 【抽出条件】 「GWライフスタイルアンケート」の回答者から、高校1年生～高校3年生を抽出
(平均年齢:16.3歳)
- 【該当数】 411件

■スマートフォンの利用機種 約70%がiPhoneを利用



高校生ではiPhoneの利用率が高いようです。スマートフォンは親が購入して与える場合が多いと予想され、家族の影響も考えられますが、専用のケースをはじめ、高校生が使いたくなるかわいいアクセサリが充実しているのも大きな理由と考えられます。《魔法のらんど編集部》

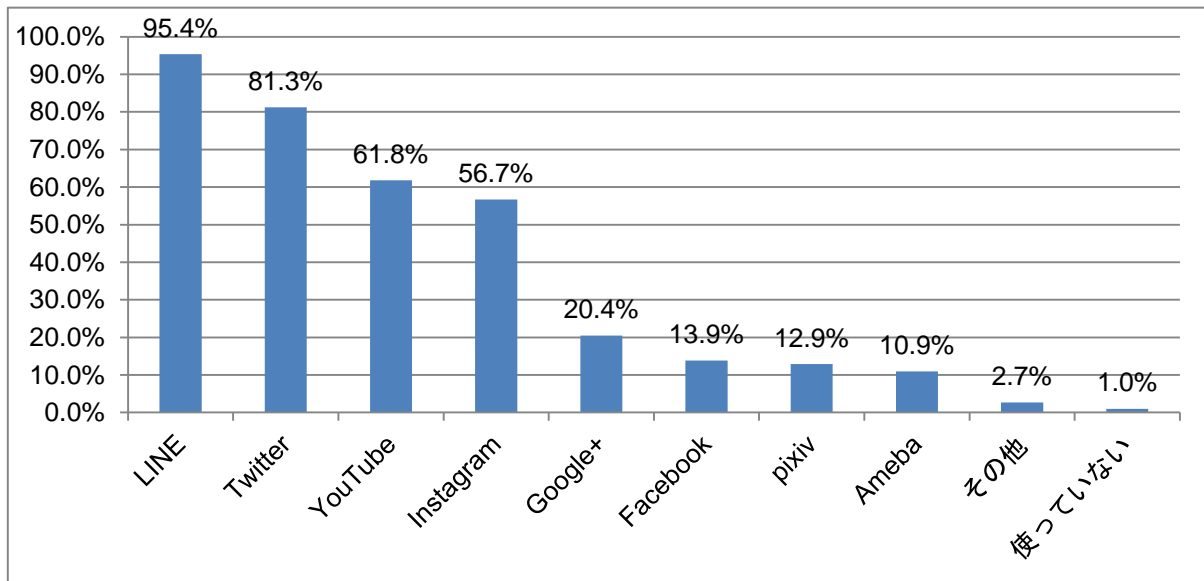
■スマートフォンを利用する時間帯 夜にかけて急上昇！ピーク時は7割近くが接触



スマートフォンの利用時間帯では、夜の時間帯にかけて利用率が高まり、20時～22時がピークに。午前6時～8時、午後16時～18時の通学時間帯は、ピーク時に比べると半分くらいの利用に留まっています。自転車通学のためなどで接触したくてもできない、という理由もあると考えられます。《魔法のらんど編集部》

■各種SNSの利用率について

LINEは必須！ Twitterが減少し、Instagram利用が増加！

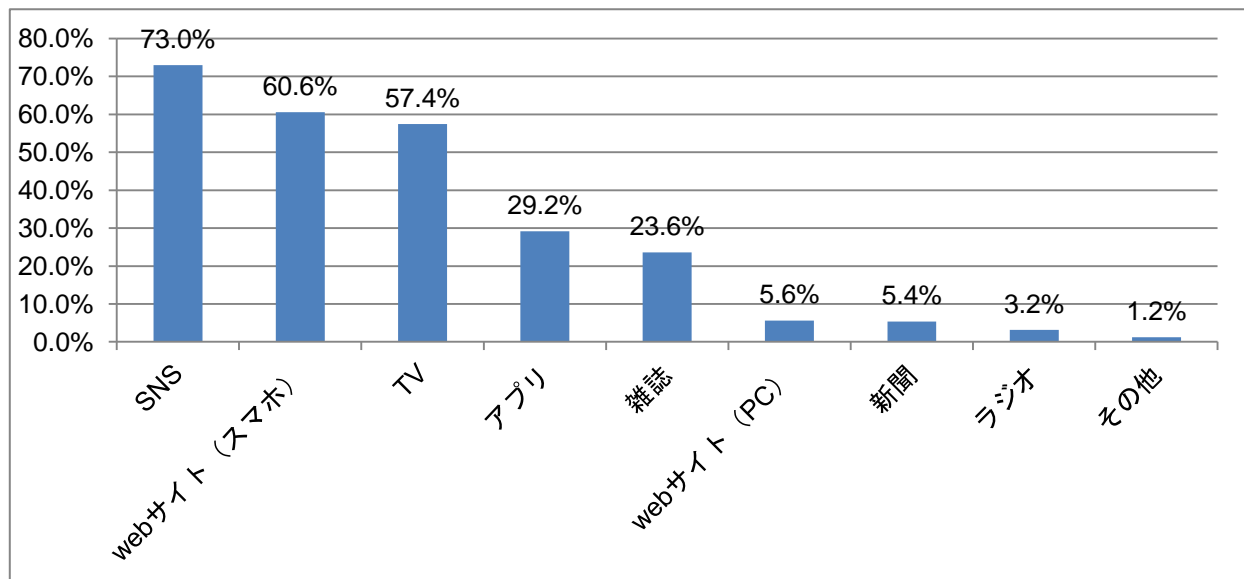


約1年前のアンケート(※)では、Twitter利用84%、YouTube利用73%、Instagramの利用率は44%という結果でした。今回、Twitter・YouTubeともに利用が減少し、Instagramが128%の増加となりました。“フォトジェニックな日常を演出して憧れの有名人に近づきたい”という高校生のインサイトを満たしてくれるツールとして、今後さらにInstagramの利用は増加すると考えられます。

(※魔法のいらんどライフスタイルアンケート/2016年4月実施)《魔法のいらんど編集部》

■普段情報をよくチェックするメディア

SNSを含む、スマートフォンからの情報取得が圧倒的！



SNS、WEBサイト、アプリなどスマートフォンでの情報チェックが常識に。「知りたい情報を知りたいときに」チェックすることが当然の高校生にメッセージを伝える手段として、スマートフォンの存在感がますます強まりつつある傾向が見受けられます。《魔法のいらんど編集部》

■ SNSの友達数とフォロワー数&フォロワー数
Twitterは気になったら即フォロー。でもInstagramは厳選!?

LINEの友達数	
1位	51人~100人
2位	1~50人
3位	101人~150人
4位	151人~200人
5位	201人~250人

Twitterフォロワー数	
1位	500人以上
2位	51人~100人
3位	1~50人
4位	101人~150人
5位	201人~250人

Twitterフォロワー数	
1位	500人以上
2位	1~50人
3位	101人~150人
4位	151人~200人
5位	51人~100人

Instagramフォロワー数	
1位	1~50人
2位	51人~100人
3位	101人~150人
4位	201人~250人
5位	251人~300人

Instagramフォロワー数	
1位	1~50人
2位	51人~100人
3位	101人~150人
4位	251人~300人
5位	151人~200人

Twitterに関しては、フォロワー数もフォロワー数も500人以上が1位に。
一方、Instagramに関しては、フォロワー数もフォロワー数も1人~50人が1位という結果になりました。InstagramはTwitterよりも限られたコミュニティで楽しむ傾向が見受けられます。《魔法のいらんど編集部》

■ Instagramでよく見る&投稿する写真ジャンルは？
ファッションの写真は参考にするために見るけれど、自分で投稿するのは食べ物の写真！

よく見るジャンル	
1位	ファッション
2位	食べ物
3位	コスメ
4位	自撮り
5位	趣味

よく投稿するジャンル	
1位	食べ物
2位	ほぼ投稿していない
3位	趣味 日常生活
4位	風景
5位	ファッション 料理

Instagramを雑誌感覚で楽しむという傾向から、トレンドのファッション・フード・ビューティ系の投稿が人気となり、参考になっている高校生も多く見受けられます。ただ、自分で投稿する場合は、手軽で、フォトジェニックな写真が撮りやすいフード系が多い傾向があります。《魔法のいらんど編集部》

ガールズエンタメ総研

GIRLS ENTAME SOUKEN

「ガールズエンタメ総研」とは、女子の“たのしいこと”をさまざまな切り口でリサーチし、G2～F1層に向けた新たなエンタメを展開していく、魔法のいらんどが提供するサービスです。各種リサーチをもとに、コンテンツ制作からメディア発信までをワンストップで行い、日本全国の女性たちに効率的にアプローチいたします。

<ご参考>

■「魔法のいらんど」とは

小説や、ティーン向け情報が無料で楽しめるガールズエンタテインメントサイト。好きな小説が読める・書ける小説総合サイト「魔法のいらんどNOVEL」、小説コンテスト「魔法のいらんど大賞」、女の子のための小説レーベル「魔法のいらんど文庫」、そして、恋する女の子のための情報サイト「魔法のいらんどMAGAZINE」、女の子の楽しい活動がいっぱいの「魔法のいらんどclub♥」の5つを中心としたコンテンツを展開しており、月間ページビュー数は15億PV、ユニークユーザー数は250万(2017年6月現在)を超えています。

- 魔法のいらんど: <http://maho.jp/>

魔法のいらんど

↑「魔法のいらんど」ロゴ



↑「魔法のいらんど」トップページ QRコード

■アスキー・メディアワークスとは

アスキー・メディアワークスは、小説、コミック、ゲーム、ホビー、テクノロジーなど、エンターテインメントやPC/IT分野を中心とした事業を展開。出版を基盤に、ウェブ・モバイル、電子書籍、アプリ、映像、音楽、グッズ、ゲーム、イベントなど、メディアを超えてコンテンツをプロデュースしています。

また、2017年は「電撃」ブランド創立から25周年を迎えます。これを記念した特別企画「電撃スペシャル企画25連発」を2017年4月から2018年3月まで展開してまいります。

- KADOKAWAオフィシャルサイト: <http://www.kadokawa.co.jp/>
- アスキー・メディアワークス公式サイト: <http://asciimw.jp/>
- 電撃25周年公式サイト: <http://25th.dengeki.com/>

以上

【本件に関する報道関係からのお問い合わせ先】

株式会社KADOKAWA

アスキー・メディアワークス事業局 広報

TEL: 03-5216-8123 FAX: 03-5216-8124 E-mail: amw-pr@ml.kadokawa.jp